



Semi-Remorque (BA-SR-KIT)

1. Identifiez l'emplacement idéal pour le connecteur 4 positions sur la remorque.
2. À l'aide du gabarit de perçage fournit dans l'ensemble, percez le châssis de la remorque pour y apposer le connecteur 4 positions à l'aide de la quincaillerie fournit.



3. Branchez le câble torsadé.
4. Identifier l'emplacement idéal pour le connecteur 4 positions sur le tracteur.
5. À l'aide du même gabarit, percez le châssis du tracteur pour y apposer le connecteur 4 positions à l'aide de la quincaillerie fournit et branchez le câble torsadé.



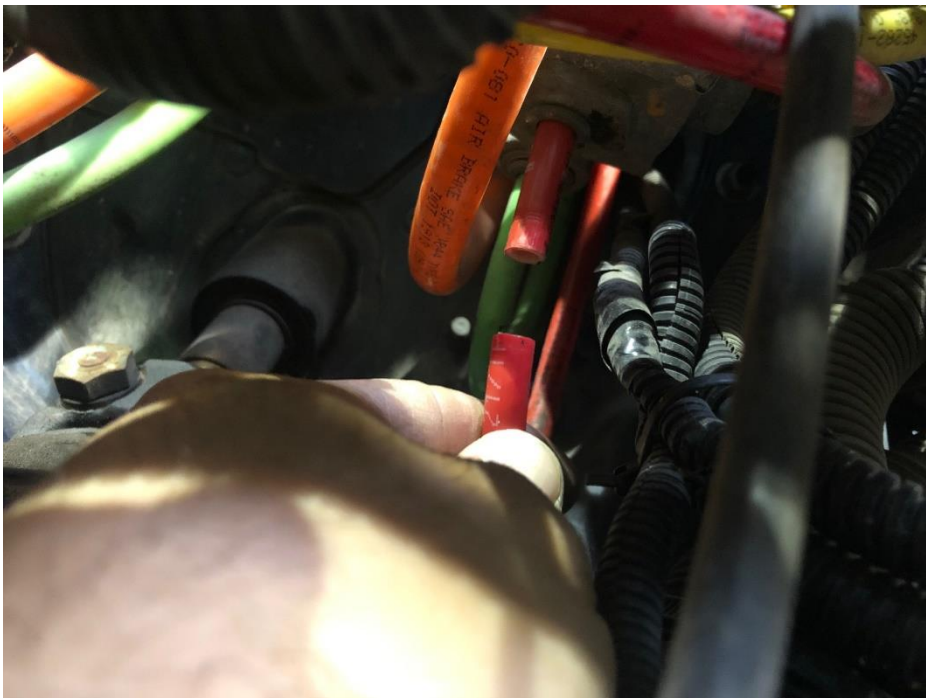


Unité de contournement (BA-BYPASS)

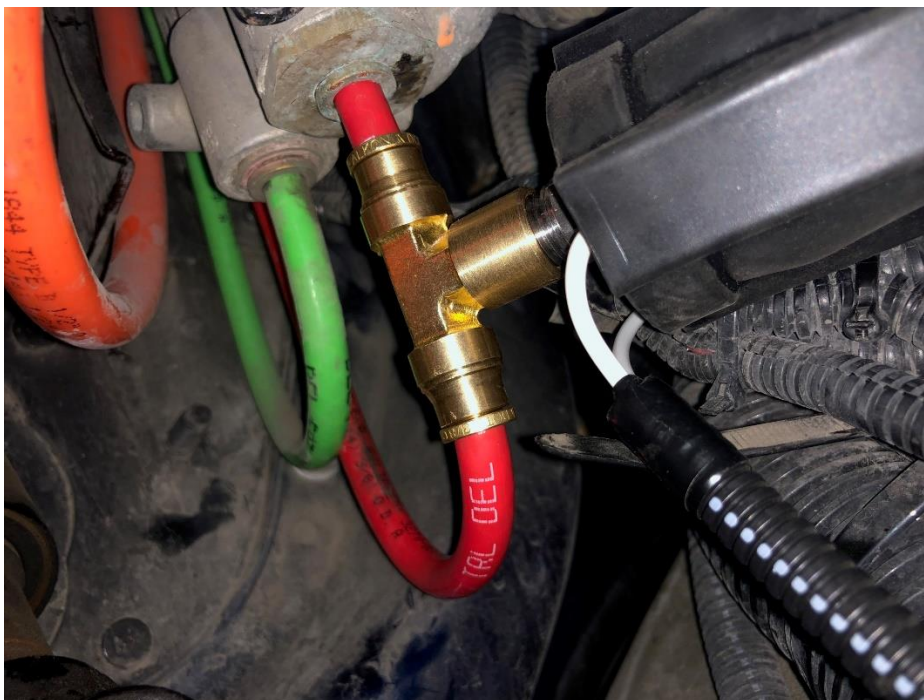
6. Localiser la sortie d'air qui alimente la remorque



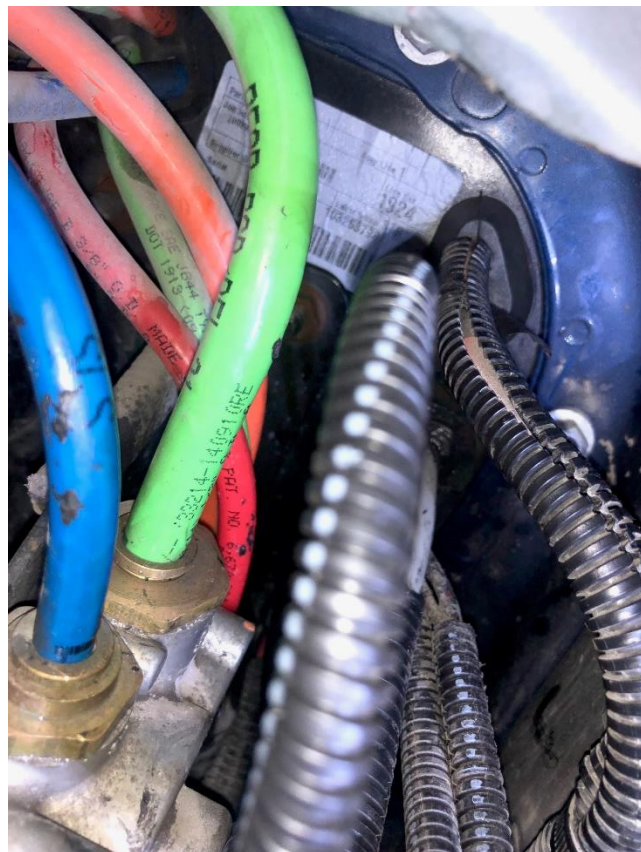
7. Coupez le tuyau en deux à l'aide d'un coupe tuyau



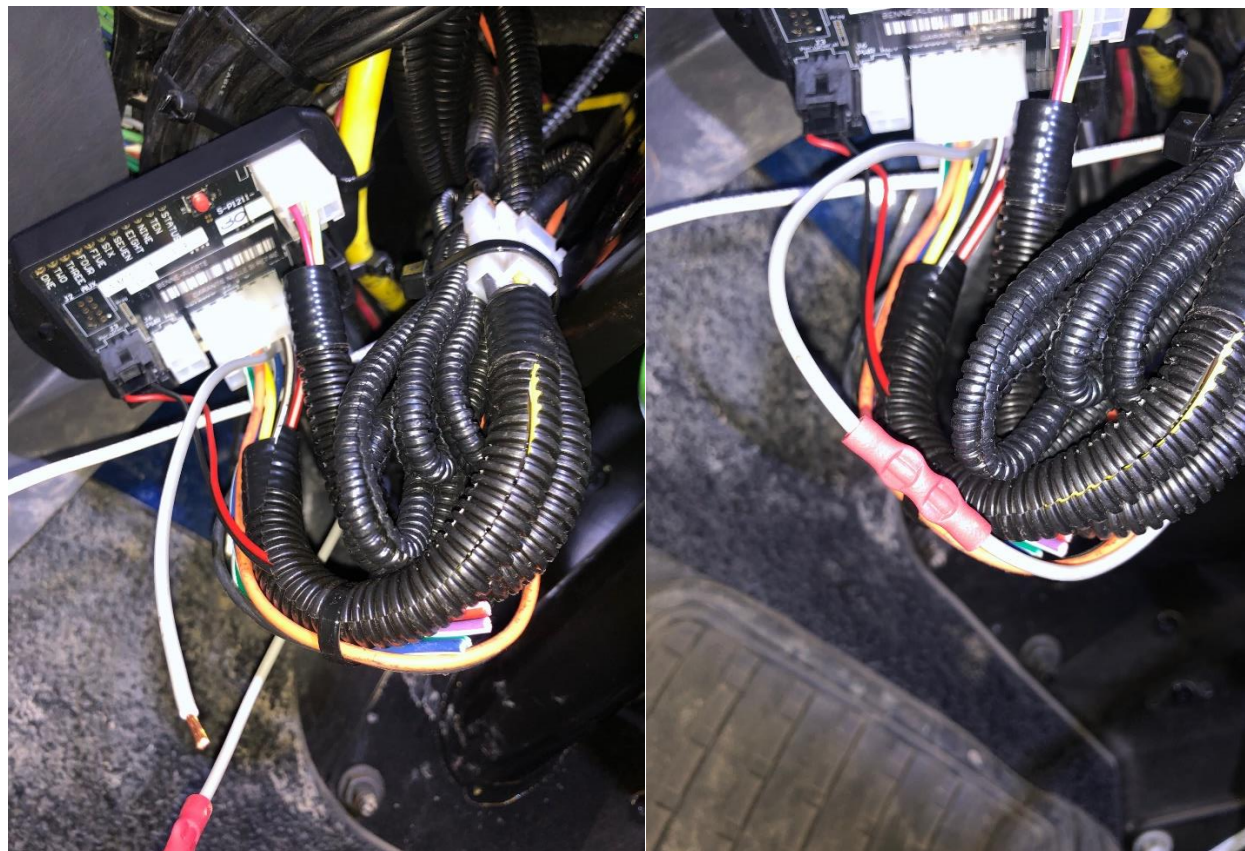
8. Insérez ensuite l'interrupteur à pression en série.



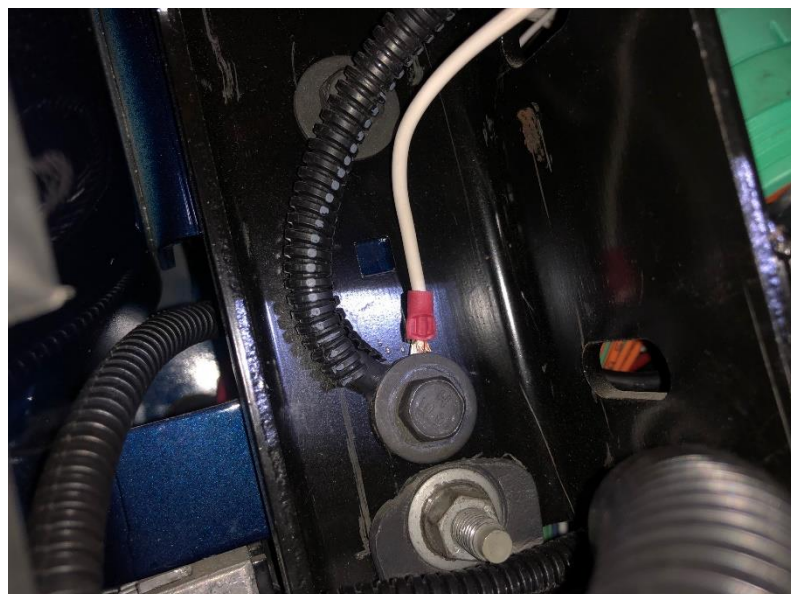
9. Dirigez les fils jusqu'au module Benne-Alerte (s'il faut passer à travers le pare-feu, faites-le via un passe-câble prévu à cet effet)



10. Effectuez le branchement du fil gris de l'ensemble BA-BYPASS au module via le connecteur bout à bout fourni. (Pour le Benne-Alerte standard, fil gris/blanc et Benne-Alerte Lite, fil gris)



11. Effectuez le branchement du fil blanc de l'ensemble BA-BYPASS au châssis du camion



12. Assurez-vous du bon fonctionnement lorsque vous relâchez la pression d'air de la remorque le système Benne-Alerte est en mode BYPASS.